



EL EMPRENDIMIENTO Y LA INNOVACIÓN EN EL DEPARTAMENTO DEL ATLÁNTICO



No podemos seguir jugando análogamente en un mundo cada vez más digital



LAS COSAS YA NO SON IGUALES



next_u CERTIFICAD

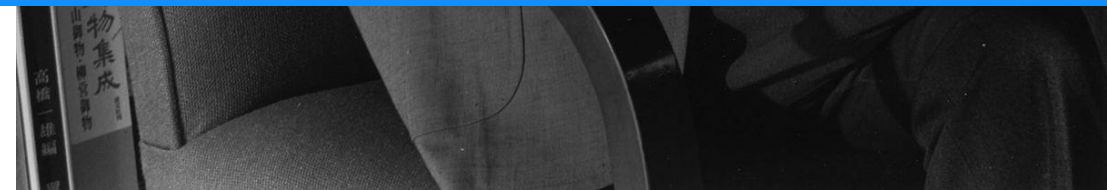
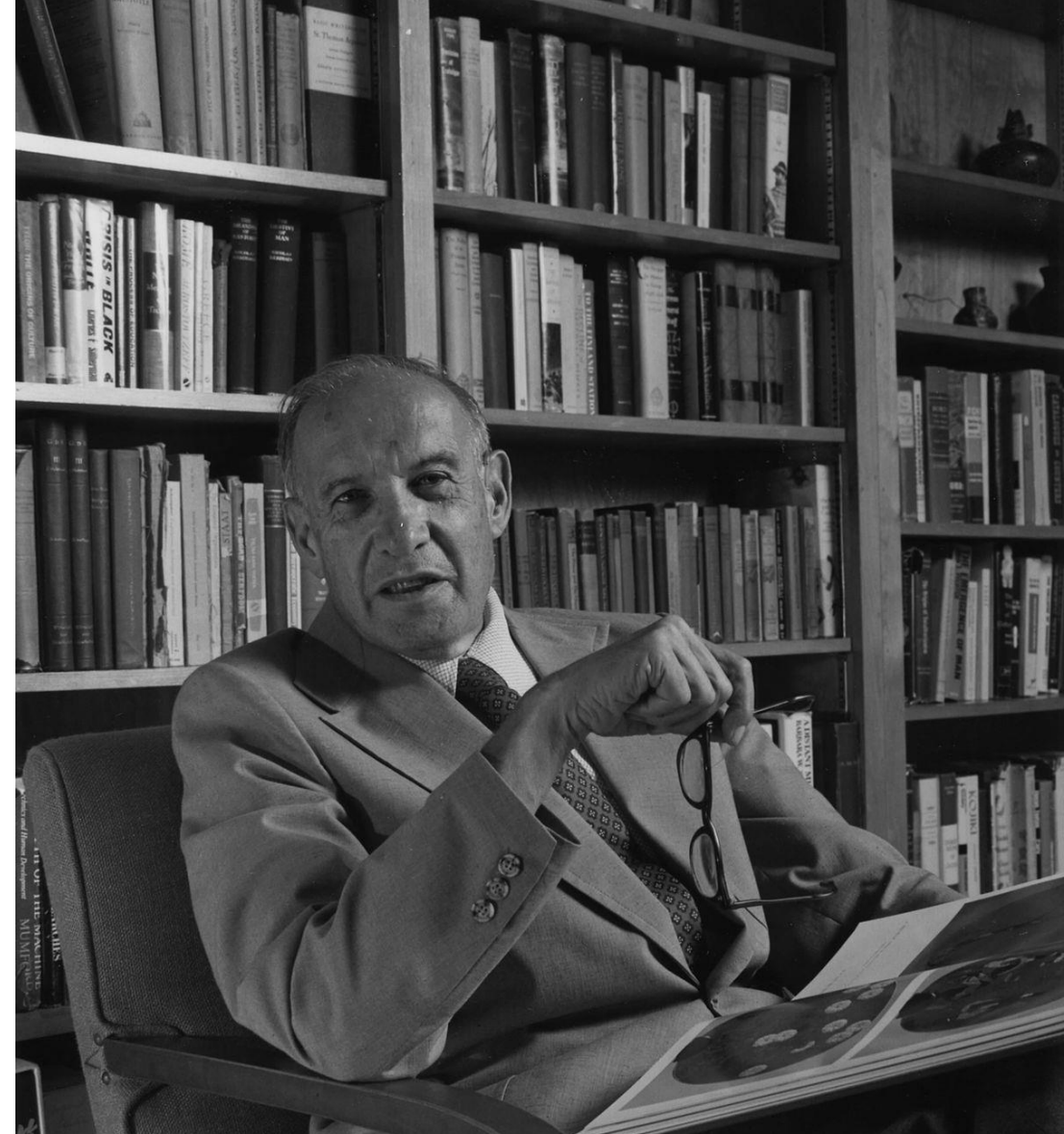
< web week > PROMOCI

Certificados digital para t demanda

Cursos online creados

Next U usa cookies para asegurar que obtenga

*“**La innovación** es el instrumento específico del **emprendimiento**... el medio mediante el cual explotan el cambio como una oportunidad para diferentes negocios o un servicio diferente”*



3+100
Años

¿Por Qué Apostarle
al Emprendimiento

ALTO 
IMPACTO 

Tener la
aspiración y la
decisión

de crecer de manera
EXTRAORDINARIA

en vez de
apenas
sobrevivir



que
piensan y
que hacen
en grande

¿Quiénes Generan el
Emprendimiento de

ALT 

IMPACTO 



✓ EMPRESARIOS

✓ EMPRENDEDORES

✓ E INNOVADORES

¿Por Qué Apostarle al
Emprendimiento de

ALTO 
IMPACTO 



En el Reino Unido
de las empresas con
mayor crecimiento, 6%
generaron la mitad de los
nuevos empleos

(Siendo estos los más estables y de calidad)*

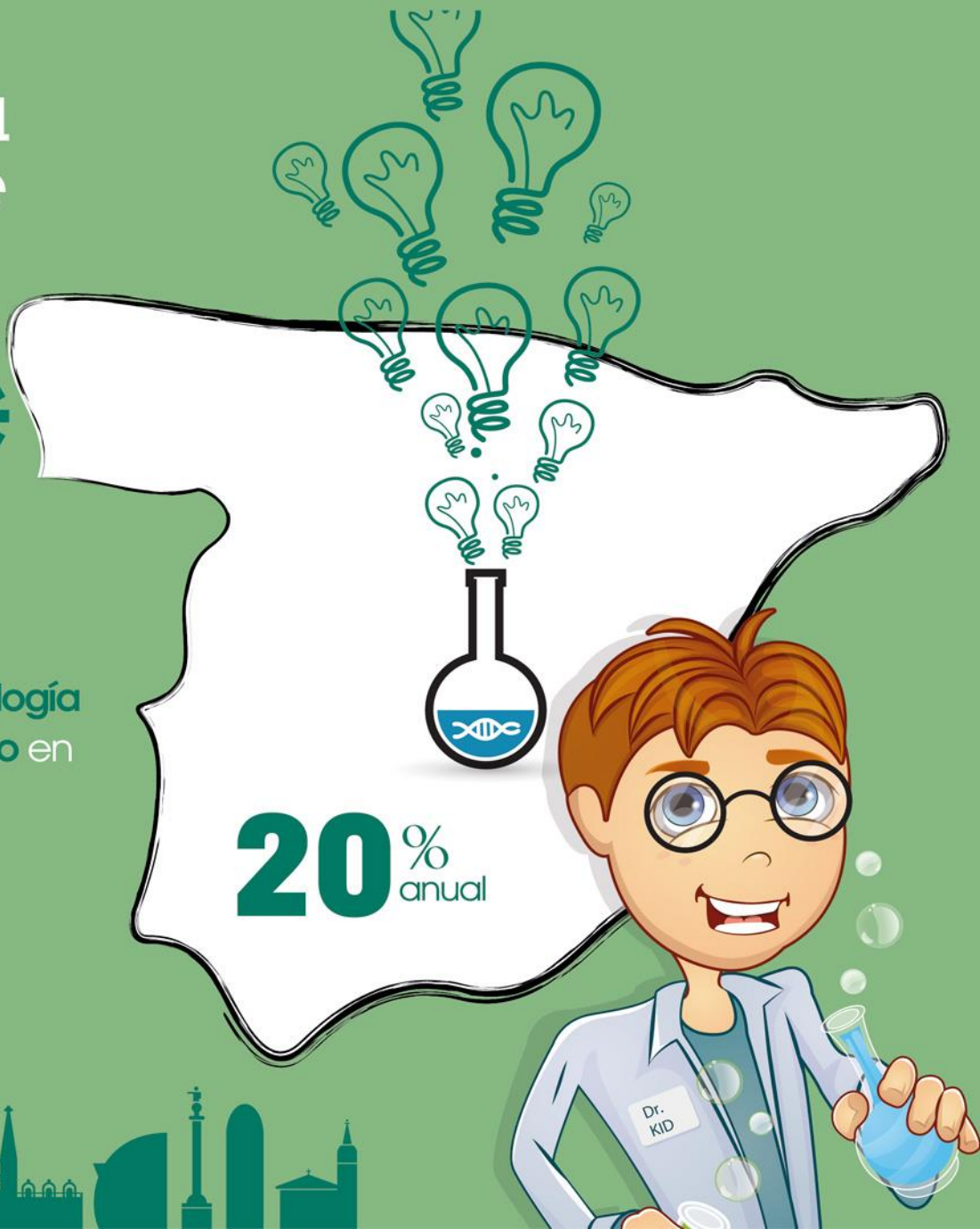
¿Por Qué Apostarle al
Emprendimiento de

ALT IMPACTO

En España

El sector de **biotecnología**
Ha seguido **creciendo** en
plena crisis

20 %
anual



¿Por Qué Apostarle al
Emprendimiento de

ALTO IMPACTO

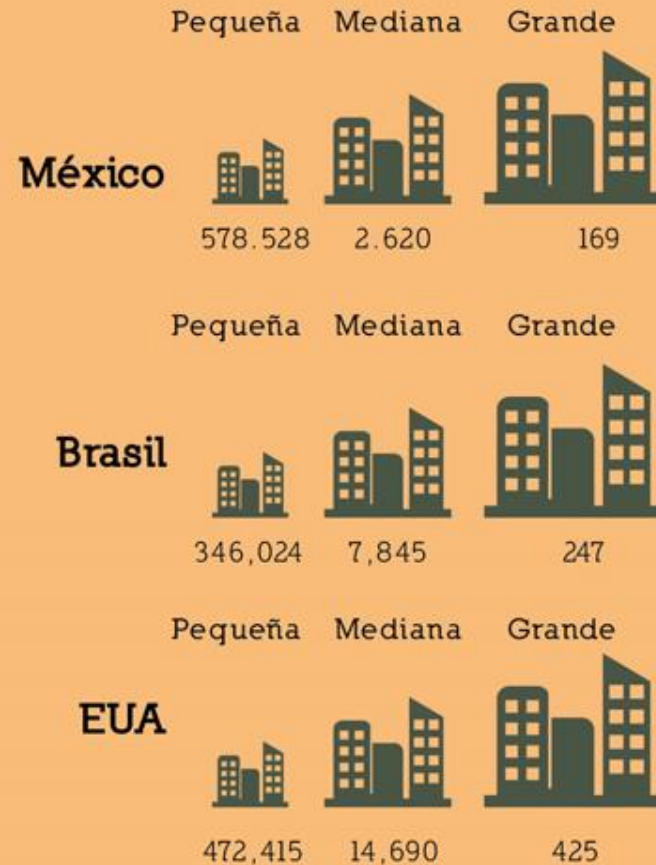
De la totalidad de
emprendimientos

el **6%** (EAI)
genera el
70%

de nuevos
empleos e ingresos

Fuente: Endeavor

No. de nuevas
empresas
necesarias para
aumentar
el **PIB** en **1%**



EMPRENDIMIENTO DE ALTO IMPACTO EN INBARRANQUILLA

la única compañía
colombiana listada en
NASDAQ



Primera empresa
farmacéutica de Colombia
con aprobación FDA



Compañía de fabricación de
globos, con mayor
posicionamiento en los
mercados Asiáticos

Sempertex

Fábrica de software; el
70% de sus clientes
hacen parte de la lista
Fortune 500



BARRANQUILLA UNA CIUDAD EMPRENDEDORA

50%

De los emprendedores
tienen un antecedente
empresarial
(GEM2010*)



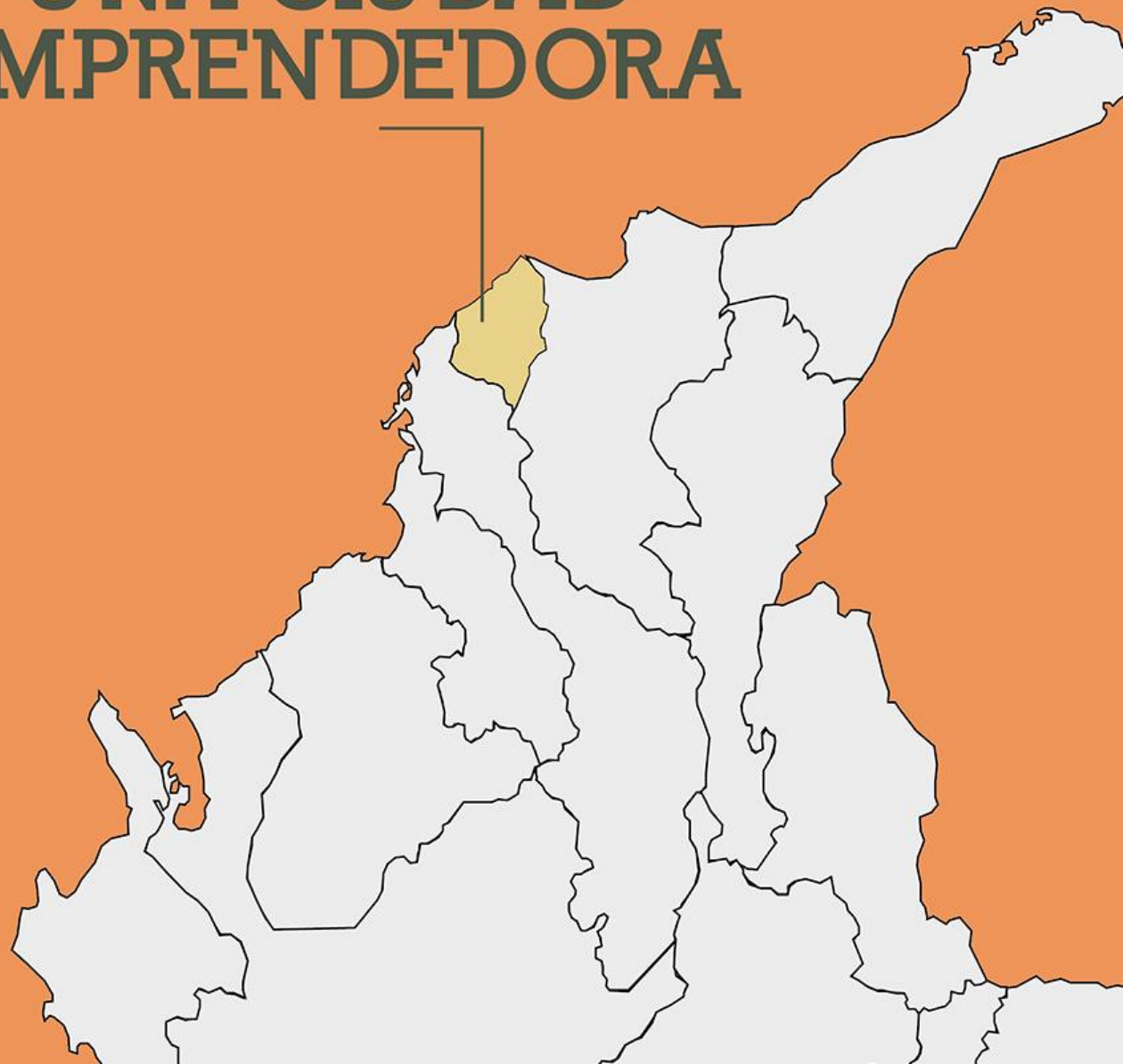
14,2%

La TEA* más alta
del País



*GEM: Global Entrepreneurship Monitor

**TEA: Tasa de Emprendimiento por Oportunidad





1



2



5

El departamento del Atlántico es el segundo departamento en cantidad de personas formadas en el Global Innovation Management Institute en Colombia

El departamento del en la estrategia de Fondo de Patentes de Colciencias, registró 50 solicitudes, estando en el TOP 3 de departamento en cantidad



igNEO Colombia

Iluminación concreta.



The logo for Reilo, featuring a stylized 'R' with red and white curved lines, followed by the word 'eilo' in a bold, black, sans-serif font.

Reilo

A composite background image. The left side shows a close-up of a black, cylindrical industrial component with a white propeller-like structure. The right side shows a low-angle view of a construction site with two tall orange cranes and a building under construction against a reddish-pink sky.

EL FUTURO AHORA

PARA

Somos una agencia digital especializada en la elaboración de contenidos digitales.

Creemos en el poder del contenido que genere valor para atraer
clientes; por ello, trabajamos en la construcción de estrategias





ABOUT U

2D animation studio

that helps get your ideas from the script to the screen





#1

ACELERADORA DE COLOMBIA



UNIVERSIDAD
SIMÓN BOLÍVAR
BARRANQUILLA Y CÚCUTA - COLOMBIA | VIGILADA MINEDUCACIÓN



MACONDO:LAB
Centro de Crecimiento Empresarial



CONSULTORÍA

DE
IDEACIÓN



INCUBACIÓN
O ACELERACIÓN

THE PERFECT COWORKING SPACE

**NUEVOS
ESPACIOS COWORKING**

Regus



**LYD
HOUSE**



 **COLABORA**

CARACTERIZACIÓN DE LOS EAI EN BARRANQUILLA*



311

EAI con potencial
identificados



Ventas hasta
USD \$ 9.3M



Entre
1 y 5 años
de existencia

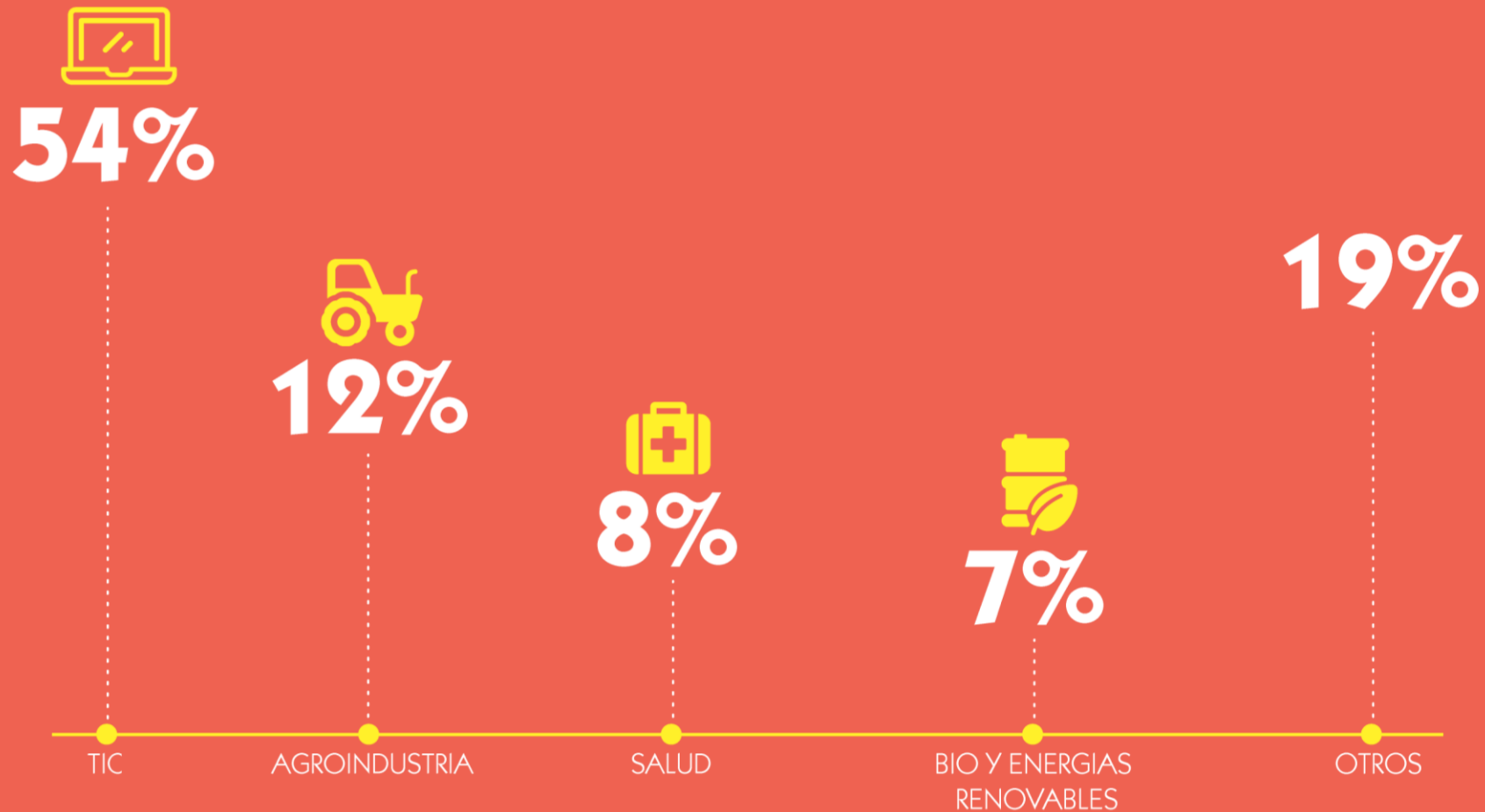


78 EAI
En match con
entidades de apoyo



Generan entre
3 y 168
empleos

SECTORES EAI IDENTIFICADOS



78 EAI MATCH:

EVOLUCIÓN ENTRE
2015 - 2017

7

Han recibido
USD \$1Millón
para crecer

38%
Crecimiento en
empleos

17%
Crecimiento
en ventas







**Y SEGUIMOS TRABAJANDO POR
LA EVOLUCIÓN DEL ECOSISTEMA**

EAI EN BARRANQUILLA



BARRANQUILLA

CREANDO EL FUTURO

